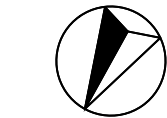
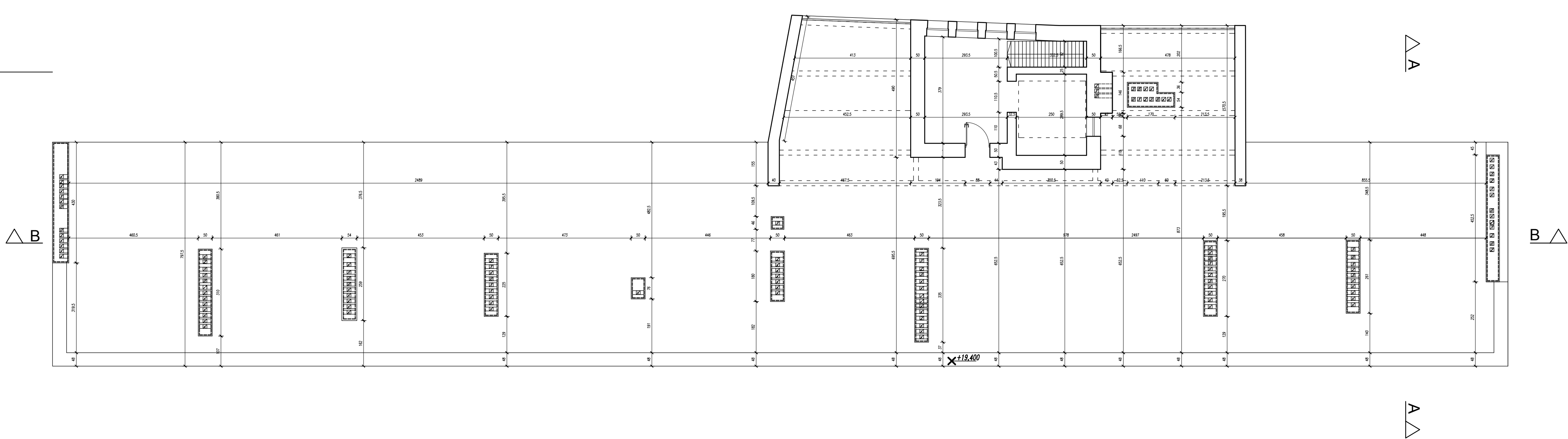


LEGENDA:	
<div>EI 30</div>	OZNACZENIE
<div>90 200</div> DIN	DRZWI ISTNIEJĄCE
<div>HP</div>	ISTNIEJĄCY HYDRANT POŻAROWY
<div></div>	OBSZAR WYŁĄCZONY Z OPRACOWANIA



Projekt jest w rozumieniu ustawy o prawie autorskim i prawach pokrewnych
utworem architektoniczno-urbanistycznym i jest chroniony prawem autorskim.

<div>G1</div>	jednostka projektowa:		
	"S.T. ARCHITEKCI" Sp. z o.o. Ul. Gen. M. Langiewicza 18 (II piętro) 35-021 Rzeszów tel. (017) 862 81 66, 500 050 022, 501 308 898		
temat / nazwa : faza:IN	PRZEBUDOWA CZĘŚCI ISTNIEJĄCEGO BUDYNKU PRZY UL. LISA KULI 20 DLA JEDNOSTEK PROKURATURY OKRĘGU RZESZOWSKIEGO		
inwestor:	Prokuratura Okręgowa w Rzeszowie 35-078 Rzeszów, ul. Hetmańska 45d		
adres inwestycji:	ul. Plk. Lisa-Kuli 20, 35-032 Rzeszów działka nr 2136/2, obręb ewidencyjny: 207 Rzeszów		
branża: ARCHITEKTURA	faza: IN	branża: A	
nazwa rysunku: RZUT DACHU - INWENTARYZACJA	skala: 1:100	nr rys: A 08	

imię i nazwisko:	nr uprawnień :	data:	podpis:
ARCHITEKTURA/ projektant:			
arch. Robert SZULAR	131/99	03.08.2018r.	<i>R. Szular</i>
ARCHITEKTURA/ współpraca:			
arch. Joanna WĘGRZYN	3/PKOKK/2016	03.08.2018r.	<i>JW</i>
arch. Agnieszka KANIEWSKA		03.08.2018r.	
stud. Urszula TYLUTKA		03.08.2018r.	
ARCHITEKTURA/ sprawdzający:			
arch. Maciej TRYBUS	A-122/01	03.08.2018r.	<i>MT</i>